

## Хомут EASYFIX сантехнический универсальный M8/10

### ПРИМЕНЕНИЕ:

- Трубы систем ОВ и ВК
- Канализационные трубы
- Трубы для газопровода и отопления

### ПРЕИМУЩЕСТВА:

- Двойная соединительная гайка M8/M10
- Качественная сварка
- Использование резьбовых шпилек M8/10 в не зависимости от диаметра хомута



Наименование	Диаметр дюйм	Диапазон затяжки	Соединительная гайка	Артикул
Хомут EASYFIX сантехнический двойная резьба M8/M10	3/8"	15-19	8/10	3-01111
Хомут EASYFIX сантехнический двойная резьба M8/M10	1/2"	20-25	8/10	3-01011
Хомут EASYFIX сантехнический двойная резьба M8/M10	3/4"	25-28	8/10	3-01021
Хомут EASYFIX сантехнический двойная резьба M8/M10	1"	31-35	8/10	3-01031
Хомут EASYFIX сантехнический двойная резьба M8/M10	1 1/4"	38-43	8/10	3-01041
Хомут EASYFIX сантехнический двойная резьба M8/M10	1 1/2"	47-51	8/10	3-01051
Хомут EASYFIX сантехнический двойная резьба M8/M10	2"	60-64	8/10	3-01061
Хомут EASYFIX сантехнический двойная резьба M8/M10	2 1/2"	75-80	8/10	3-01071
Хомут EASYFIX сантехнический двойная резьба M8/M10	3"	86-92	8/10	3-01081
Хомут EASYFIX сантехнический двойная резьба M8/M10	3 1/2"	99-105	8/10	3-01091
Хомут EASYFIX сантехнический двойная резьба M8/M10	4"	107-115	8/10	3-01101
Хомут EASYFIX сантехнический двойная резьба M8/M10 Delta	3/8"	15-19	8/10	3-01112
Хомут EASYFIX сантехнический двойная резьба M8/M10 Delta	1/2"	20-25	8/10	3-01012
Хомут EASYFIX сантехнический двойная резьба M8/M10 Delta	3/4"	25-28	8/10	3-01022
Хомут EASYFIX сантехнический двойная резьба M8/M10 Delta	1"	31-35	8/10	3-01032
Хомут EASYFIX сантехнический двойная резьба M8/M10 Delta	1 1/4"	38-43	8/10	3-01042
Хомут EASYFIX сантехнический двойная резьба M8/M10 Delta	1 1/2"	47-51	8/10	3-01052
Хомут EASYFIX сантехнический двойная резьба M8/M10 Delta	2"	60-64	8/10	3-01062
Хомут EASYFIX сантехнический двойная резьба M8/M10 Delta	2 1/2"	75-80	8/10	3-01072
Хомут EASYFIX сантехнический двойная резьба M8/M10 Delta	3"	86-92	8/10	3-01082
Хомут EASYFIX сантехнический двойная резьба M8/M10 Delta	3 1/2"	99-105	8/10	3-01092
Хомут EASYFIX сантехнический двойная резьба M8/M10 Delta	4"	107-115	8/10	3-01102

## Хомут спринклерный (грушевидный)

### ПРИМЕНЕНИЕ:

- Монтаж спринклерных систем

### ПРЕИМУЩЕСТВА:

- Удобное крепление трубы
- Надежный и простой узел
- Экономичное решение для монтажа систем пожаротушения



Наименование	Диаметр дюйм	Диапазон мм	Монтажное отверстие	Артикул
хомут спринклер	1/2"	20-24	M10	3-04011
хомут спринклер	3/4"	25-30	M10	3-04021
хомут спринклер	1"	32-38	M10	3-04031
хомут спринклер	1 1/4"	39-46	M10	3-04041
хомут спринклер	1 1/2"	48-53	M10	3-04051
хомут спринклер	2"	59-66	M10	3-04061
хомут спринклер	2 1/2"	74-80	M10	3-04071
хомут спринклер	3"	87-94	M10	3-04081
хомут спринклер	3 1/2"	99-108	M10	3-04091
хомут спринклер	4"	108-116	M10	3-04101
хомут спринклер	5"	135-143	M12	3-04111
хомут спринклер	6"	162-170	M12	3-04121
хомут спринклер	8"	219	M12	3-04131

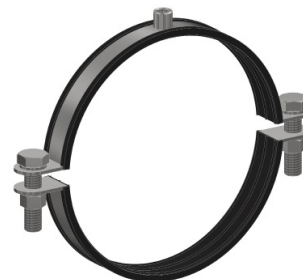
## Хомут вентиляционный

### ПРИМЕНЕНИЕ:

- Монтаж систем вентиляции

### ПРЕИМУЩЕСТВА:

- Удобное крепление систем вентиляции
- Возможность крепления за боковые отверстия
- Высокие несущие характеристики



Наименование	Диаметр мм	Размеры					Артикул
		Центральный крепеж	Ширина, мм	Толщина, мм	Боковые отверстия, мм	Боковые болты	
хомут вентиляционный	100	M8	25	1,5	10,5	M8*30	3-02011
хомут вентиляционный	125	M8	25	1,5	10,5	M8*30	3-02021
хомут вентиляционный	140	M8	25	1,5	10,5	M8*30	3-02031
хомут вентиляционный	150	M8	25	1,5	10,5	M8*30	3-02041
хомут вентиляционный	160	M8	25	1,5	10,5	M8*30	3-02051
хомут вентиляционный	180	M8	25	1,5	10,5	M8*30	3-02061
хомут вентиляционный	200	M8	25	1,5	10,5	M8*30	3-02071
хомут вентиляционный	225	M8	25	1,5	10,5	M8*30	3-02081
хомут вентиляционный	250	M8	25	1,5	10,5	M8*30	3-02091
хомут вентиляционный	280	M8	25	1,5	10,5	M8*30	3-02101
хомут вентиляционный	300	M8	25	1,5	10,5	M8*30	3-02111
хомут вентиляционный	315	M8	25	1,5	10,5	M8*30	3-02121
хомут вентиляционный	355	M8	25	1,5	10,5	M8*30	3-02131
хомут вентиляционный	400	M8	25	1,5	10,5	M8*30	3-02141
хомут вентиляционный	450	M8	25	2,0	10,5	M8*30	3-02151
хомут вентиляционный	500	M8	25	2,0	10,5	M8*30	3-02161
хомут вентиляционный	560	M10	25	2,0	10,5	M8*30	3-02171
хомут вентиляционный	600	M10	25	2,0	10,5	M8*30	3-02181
хомут вентиляционный	630	-	25	2,0	10,5	M8*30	3-02191
хомут вентиляционный	710	-	25	2,0	10,5	M8*30	3-02201
хомут вентиляционный	800	-	25	2,0	10,5	M8*30	3-02211
хомут вентиляционный	900	-	25	2,0	10,5	M8*30	3-02221
хомут вентиляционный	1000	-	25	2,0	10,5	M8*30	3-02231
хомут вентиляционный	1100	-	25	2,0	10,5	M8*30	3-02241
хомут вентиляционный	1120	-	25	2,0	10,5	M8*30	3-02251
хомут вентиляционный	1250	-	25	2,0	10,5	M8*30	3-02261
хомут вентиляционный	1400	-	25	2,0	10,5	M8*30	3-02271
хомут вентиляционный	1500	-	25	2,0	10,5	M8*30	
хомут вентиляционный	1600	-	25	2,0	10,5	M8*30	
хомут вентиляционный	1700	-	25	2,0	10,5	M8*30	



## Хомут сантехнический увеличенной нагрузки

### ПРИМЕНЕНИЕ:

- Монтаж инженерных систем с высокой нагрузкой

### ПРЕИМУЩЕСТВА:

- Крепление с редким шагом
- Крепление за боковые отверстия - увеличение надежности соединения
- Вертикальное крепление за боковые отверстия



Наименование	Диаметр дюйм	Диапазон затяжки	Соединительная гайка	Артикул
Хомут сантехнический увеличенной нагрузки	2"	59-66	M12	3-03011
Хомут сантехнический увеличенной нагрузки	2 1/2"	74-80	M12	3-03021
Хомут сантехнический увеличенной нагрузки	3"	87-93	M12	3-03031
Хомут сантехнический увеличенной нагрузки	3 1/2"	100-106	M12	3-03041
Хомут сантехнический увеличенной нагрузки	4"	108-116	M12	3-03051
Хомут сантехнический увеличенной нагрузки	5"	135-143	M16	3-03061
Хомут сантехнический увеличенной нагрузки	6"	162-172	M16	3-03071
Хомут сантехнический увеличенной нагрузки	8"	216-225	M16	3-03081
Хомут сантехнический увеличенной нагрузки	10"	266-274	M16	3-03091
Хомут сантехнический увеличенной нагрузки	12"	308-324	M16	3-03101

## Характеристики труб (справочно)

### Стальные трубы

DN	Размер трубы дюймы	Наружный диаметр, мм	Толщина стенки трубы, мм	Вес трубы кг/м	
				Пустая	С водой
10	3/8	17,2	1,80	0,69	0,83
15	1/2	21,3	2,00	0,96	1,20
20	3/4	26,9	2,30	1,41	1,80
25	1	33,7	2,60	2,01	2,65
32	1 1/4	44,5	2,60	2,70	3,91
40	1 1/2	48,3	2,60	2,95	4,41
46	-	51,0	2,60	3,12	4,77
50	2	60,3	2,90	3,90	5,96
57	-	63,5	2,90	4,36	6,97
65	2 1/2	76,1	2,90	5,28	9,16
76	-	82,5	3,20	6,31	10,86
80	3	88,9	3,20	6,81	12,15
94	-	101,6	3,60	8,76	15,76
100	4	114,3	3,60	9,90	18,90
125	5	139,7	4,00	13,50	27,12
150	6	168,3	4,50	18,10	36,93
200	-	219,1	5,90	31,00	64,73
250	-	273	6,30	41,60	95,40
300	-	323,9	7,10	55,60	130,85
350	-	355,6	8,00	68,60	159,20
400	-	406,4	8,80	85,90	204,40
500	-	508,0	11,00	135,00	320,50

### Канализационные трубы (Geberit)

30	-	32,0	3,0	0,27	0,80
40	-	40,0	3,0	0,34	1,25
50	-	50,0	3,0	0,44	1,96
56	-	56,0	3,0	0,50	2,46
60	-	63,0	3,0	0,56	3,11
70	-	75,0	3,0	0,67	4,41
100	-	110,0	4,3	1,43	9,50
125	-	125,0	4,9	1,81	12,27
150	-	160,0	6,2	3,00	20,10
200	-	200,0	6,2	3,83	31,45
250	-	250,0	7,8	6,01	49,15
300	-	315,0	9,8	9,66	78,19

